

Grieshabers Wohlfühl-Reisen GmbH

„Sonne und Sinn“



Korfu im Frühling - mit Wandern und Kultur auf Sissi's ewig grüner griechischen Insel

1. – 15.5.2010

Reisedauer: 14 Übernachtungen
Gruppengröße: 30, mindestens 20
Personen

Hotel: St. George's Bay Country
Club**** in Acharavi, im Norden Kor-
fus, direkt am kilometerlangen Sand-
strand. Zeit auf Korfu + 1 Std.

Anreise: Samstag, 1.5.2010, 11.45
Uhr vom Flughafen Frankfurt/M. mit
dem Charterflieger TUIfly nonstop
nach Korfu. Ankunft um 15.05 Uhr.
Bustransfer ca. 1 Std.

Rückreise: Samstag, 15.5.2010, um
15.50 Uhr von Korfu direkt zurück mit
TUIfly nach Frankfurt. Ankunft um
17.25 Uhr

Reise- und Wanderleitung: Jürgen
und Gitta Grieshaber sowie Christina
und Fotis, 2 örtliche versierte und
deutschsprechende Wanderführer
und Reiseleiter

Herzlich willkommen auf Korfu

Die landschaftlichen Reize Korfus lo-
cken seit mehr als 100 Jahren viele
Besucher an. Davon konnte ich mich
anlässlich meiner Vorreise persönlich
überzeugen und ließ mich von Korfu
begeistern. Aber nicht nur herrliche
Strände bietet diese Insel im strahlend
blauen Ionischen Meer.

Ihr Wander-Programm

Immer mehr Naturfreunde entdecken
auch die Schönheit und Vielseitigkeit
des Landesinneren.



Korfu ist die grünste Insel Griechen-
lands. Schier endlose Olivenhaine,
dichte Mischwälder und die üppige
Küstenvegetation laden zum Wandern
unter kundiger Leitung von Christina
und Fotis in 2 Leistungsgruppen auf
uralten Pfaden und stillen Wegen ein:
Die „Genusswanderer“ laufen ca. 8
km und die „Sportwanderer“ bis 15
km. Abseits einiger lauter Badeorte
hat sich hier noch viel Ursprüngliches
erhalten, das wir bei 7 Wanderungen,
teilweise auch auf dem berühmten
„Korfu-Trail“, in allen Inselteilen selbst
erkunden.



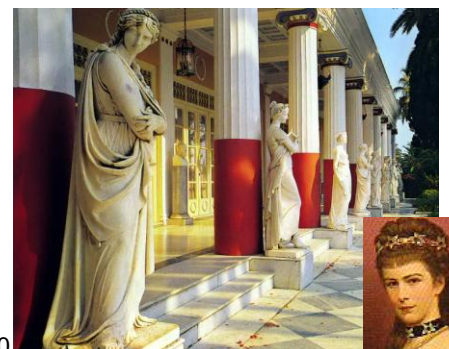
Wobei wir überwiegend leichte Wan-
derrouten mit Einkehrmöglichkeiten
gegen Mittag ausgesucht haben. Da-
rum – freuen Sie sich auf traumhaft
schöne Buchten mit romantischen
Sonnenuntergängen, abgelegene
Sandstrände unter rauen Felsenkly-
pen, eine dichte Vegetation bis ans
Ufer des azurblauen Meeres, urige
Bergdörfer und die imposante Berg-
welt um den 911 m hohen
Pantokratoras mit atemberaubenden
Panoramablicken. Hier befindet sich
auch das schönste und ab-
wechslungsreichste Wandergebiet
und 3 unserer ab-wechslungsreichen
Touren.

Das Kultur-Programm

Natürlich kommt auch die Kultur nicht
zu kurz und Sie besichtigen auf Korfu
die bekanntesten Klöster, das „Sissi-
Schloss“ Achillio, in dem einst auch
Kaiser Wilhelm I. wohnte, die „Mäuse-
insel“ Canoni (bekanntestes Foto-



motiv), die Festung und den histori-
schen Kern der Altstadt von Kerkyra
(Korfu Stadt) mit italienischem Flair,
den Park des Schlosses Mon Repos,
das verlassene Dorf Palia Penthia und
den berühmten 2-Buchten-Blick.





Grieshabers Wohlfühl-Programm

Geplant sind an den freien Tagen morgens Meditation, Atem- und Körperübungen sowie nachmittags oder abends Vorträge über Gesundheit aus ganzheitlicher Sicht.



Ihr gemütliches Hotel

Das Hotel St. George's Bay Country Club**** besteht aus ein- bis dreigeschossigen Häusern im Inselstil. Keine „normalen“ Hotelzimmer, sondern individuell gestaltete und eingerichtete Apartments. Alle mit Bad/WC oder DU/WC, Kitchenette mit Kühlschrank, möblierter Loggia oder Terrasse mit Gartenblick, Direktwahltelefon, Klimaanlage, Satelliten-TV, Fön und Bademänteln.



Die gemütlichen Aufenthaltsräume sind im Stil eines englischen Landhauses gehalten. Ein herrlicher Swimmingpool (Süßwasser, 450 qm) mit Liegen unter Palmen,



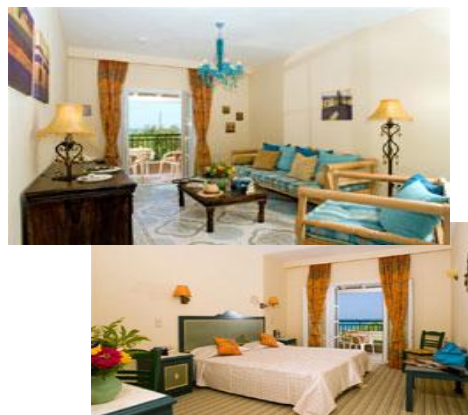
Tennisplatz mit Flutlicht sowie ein ganz neues Wellness Spa mit Hallenbad (Meerwasser, 28 Grad) und verschiedensten Saunen sind im Preis eingeschlossen. Dieses legere Club-Hotel ist einfach eine Spitzenadresse.

Vorzügliche und vielfältigste Kneipp-, Kur- und Schönheitsanwendungen sind fakultativ.



Liegen und Sonnenschirm am Strand sind gegen eine geringe Gebühr erhältlich.

Ganz in der Nähe ist übrigens der Ort Acharavi mit vielen Geschäften und Tavernen sowie einem Supermarkt mit Einkaufsmöglichkeiten für die Wanderpicknicks. Und gegenüber liegt die albanische Küste.



Vollwertkost auf Korfu

Frischkornmüsli, Vollkornbrot und vegetarische Küche sind in diesem Hotel Standard. Natürlich bietet das Hotel auch köstliche landestypische Gerichte mit Fisch und Fleisch an. Vorgesehen ist Halbpension mit Frühstücksbuffet und einem servierten Menü als Abendessen, wobei Sie am Vortag Ihre Entscheidung treffen können.



Preis pro Person bei Unterbringung in einem

Doppel-Apartment € 1.965

Einzel-Apartment € 2.105

Da der Flugpreis sich ändert, je näher der Abflugtermin bevorsteht, werden wir die Differenz an Sie weitergeben, die momentan in 2/2010 bei € 28 liegt.

Im Reisepreis enthalten:

Bahnticket zum/ab Flughafen Frankfurt, Charterflug ab/an Frankfurt, Transfer, 14 Übernachtungen mit Halbpension, Busfahrten zu Wanderungen mit kundigen Führern, Besichtigungen, Eintritte und sonstige Aktivitäten wie zuvor beschrieben, Polyglott-Korfu, Reisepreis-Sicherungsschein und Reiseleitung von Jürgen und Gitta Grieshaber.