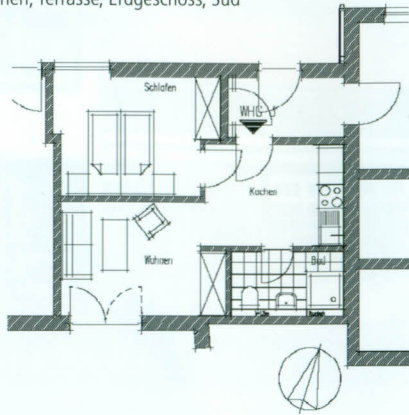


## Grundrisse unserer Ferienwohnungen

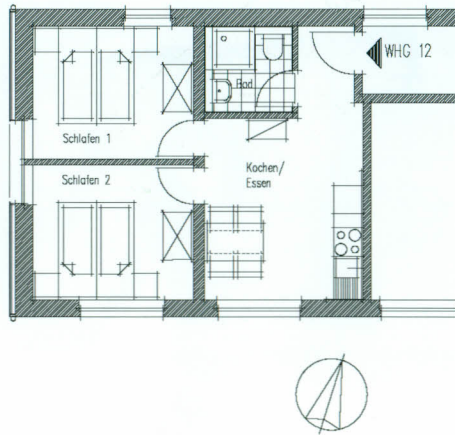
### EG Wohnung 3:

30 qm, max. 3 Personen, Terrasse, Erdgeschoss, Süd



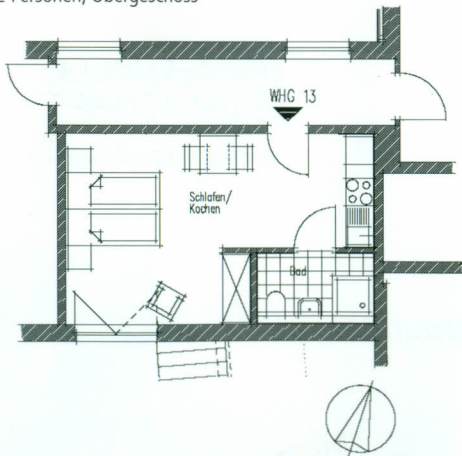
### OG Wohnung 12:

37 qm, max. 4 Personen, Obergeschoss



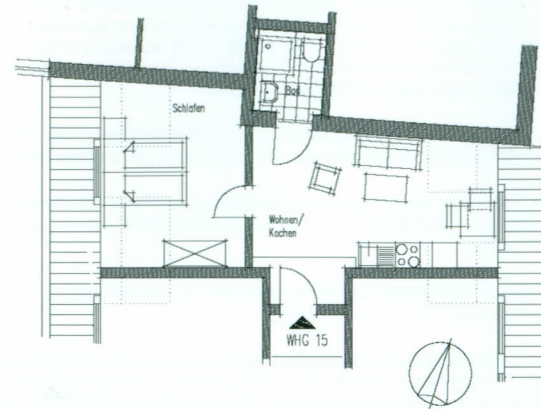
### OG Wohnung 13:

27 qm, max. 2 Personen, Obergeschoss



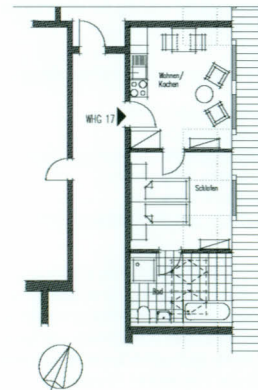
### OG Wohnung 15:

28 qm, max. 3 Personen, Obergeschoss



### OG Wohnung 17:

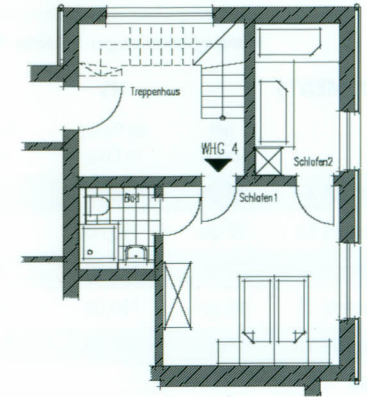
28 qm, max. 3 Personen, Badewanne, Obergeschoss



## Grundriss-Beispiele unserer Zimmer

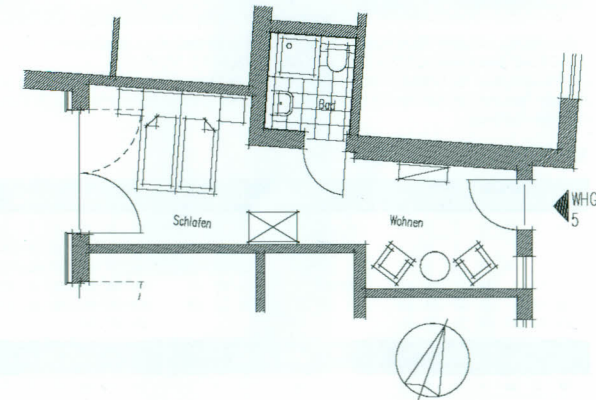
### Familienzimmer:

31 qm, max. 4 Personen, Erdgeschoss



### Doppelzimmer Standard:

26 qm, max. 2 Personen, Erdgeschoss, Zugang zur Terrasse im Innenhof



### Doppelzimmer Basic:

19 qm, max. 2 Personen, Obergeschoss, Süd, gemeinsame Dachterrassennutzung

